



2º ENCONTRO

AUTORIDADES DE MONITORAMENTO DA LAI

POR UM DF CADA VEZ MAIS TRANSPARENTE



Controladoria-Geral do
Distrito Federal



P R Ê M I O

100

INOVAÇÃO EM
TRANSPARÊNCIA

GUIA DA
AUTORIDADE DE
MONITORAMENTO



Acesso à
Informação

PROJETO LAI EM FOCO

Controladoria-Geral do
Distrito Federal





2^o ENCONTRO

AUTORIDADES DE MONITORAMENTO DA LAI

POR UM DF CADA VEZ MAIS TRANSPARENTE



Controladoria-Geral do
Distrito Federal

DESINN THINKING

OFICINA

Controladoria-Geral do
Distrito Federal



O QUE É O DESIGN THINKING?



É uma forma de
entender pessoas e
criar soluções criativas
por meio de um
processo colaborativo

CENTRADA NO SER HUMANO



CENTRADA NO SER HUMANO

**RESOLUÇÃO DE
PROBLEMAS COMPLEXOS**



CENTRADA NO SER HUMANO

**RESOLUÇÃO DE
PROBLEMAS COMPLEXOS**

SOLUÇÕES INOVADORAS



TRADICIONAL
Thinking

DESIGN
Thinking



TRADICIONAL Thinking

Descoberta do que é "certo" –
"resposta certa"

$$= 4 + 4$$



DESIGN Thinking

TRADICIONAL

Thinking

Descoberta do que é "certo" –
"resposta certa"

$$= 4 + 4$$



DESIGN

Thinking

Descoberta do que funciona –
infinitude de respostas possíveis

$$= 4 + 4$$

$$= 2 + 6$$

$$= 16 - 8$$

$$= 4 \times 2$$

$$= 24 / 3$$

EMPATIA



Compreender profundamente as necessidades, motivações e experiências das pessoas para quem estamos projetando soluções



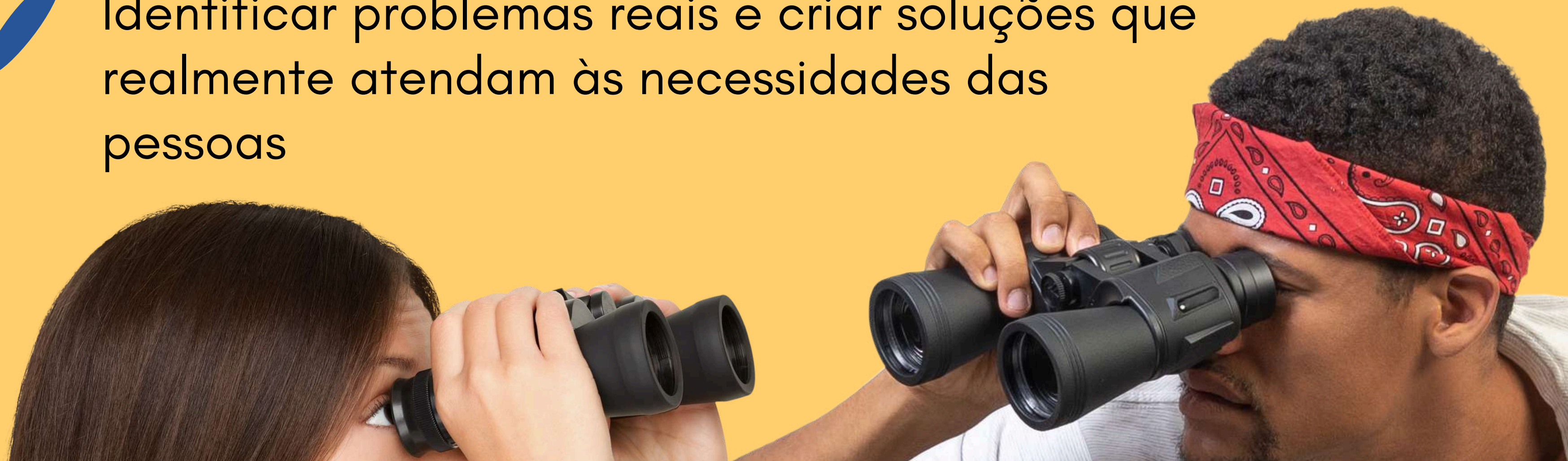
EMPATIA



Compreender profundamente as necessidades, motivações e experiências das pessoas para quem estamos projetando soluções



Identificar problemas reais e criar soluções que realmente atendam às necessidades das pessoas





DEFINIÇÃO DO PROBLEMA



Formular claramente o problema que está sendo enfrentado, de forma específica e precisa



DEFINIÇÃO DO PROBLEMA



Formular claramente o problema que está sendo enfrentado, de forma específica e precisa



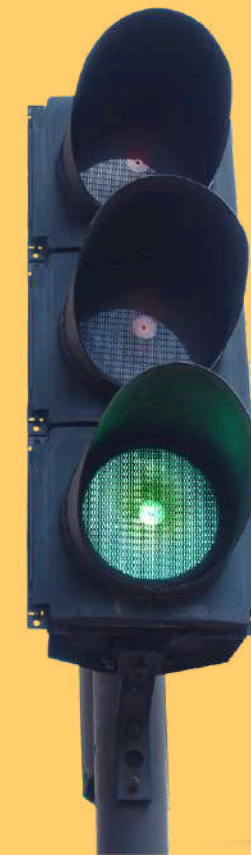
Orientar o restante do processo de design e ajuda a evitar soluções superficiais

IDEAÇÃO



Gerar uma ampla variedade de ideias criativas e inovadoras, sem restrições, para resolver o problema identificado

IDEAÇÃO



Gerar uma ampla variedade de ideias criativas e inovadoras, sem restrições, para resolver o problema identificado



Realizar sessões de brainstorming (chuva de ideias) em grupo, onde os participantes são encorajados a pensar fora da caixa e a propor ideias sem censura

PROTOTIPAGEM



Criar modelos rápidos e de baixo custo das soluções para testar

PROTOTIPAGEM



Criar modelos rápidos e de baixo custo das soluções para testar

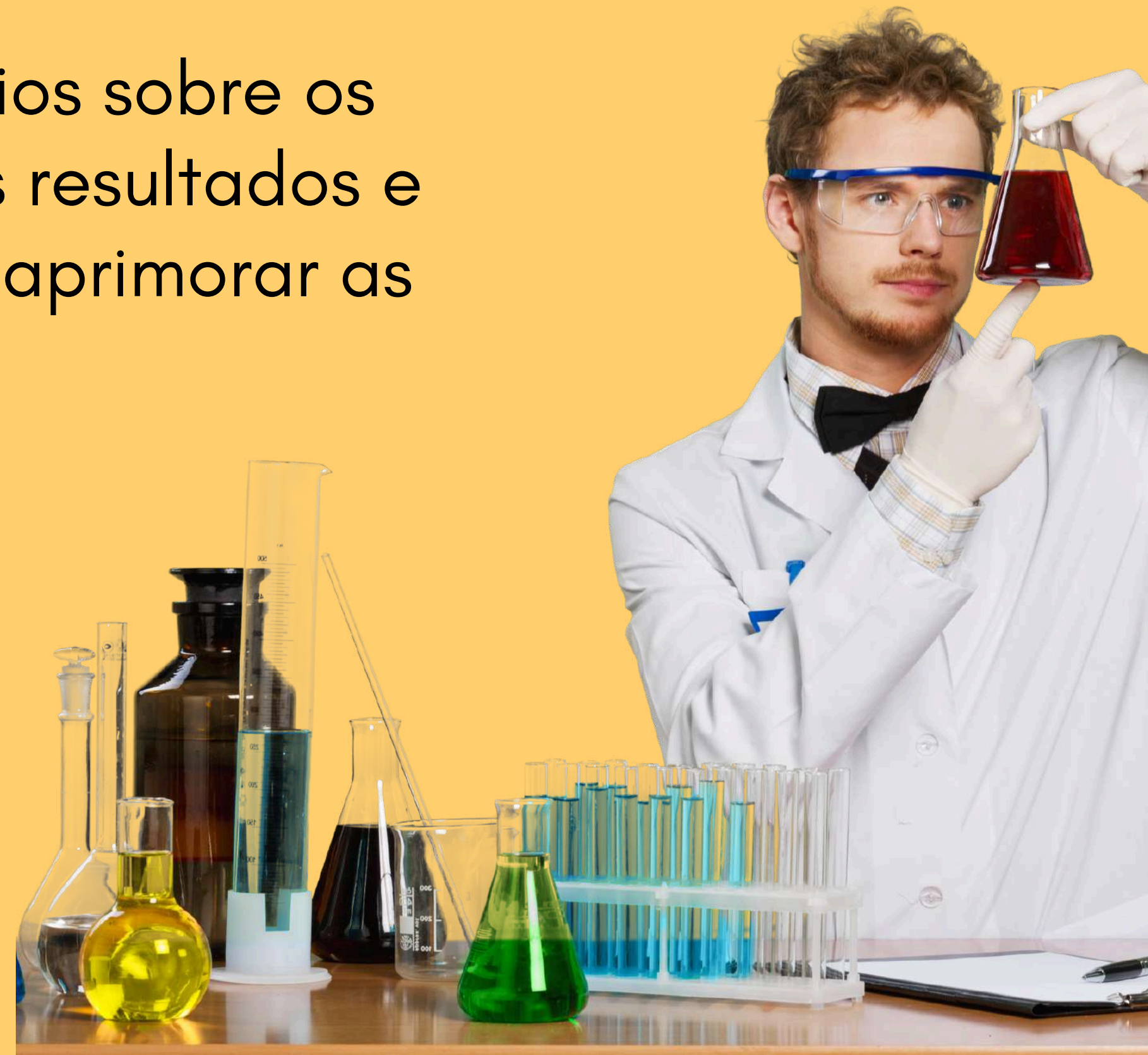


Avaliar a viabilidade e a eficácia das soluções antes de investir tempo e recursos significativos em sua implementação

TESTE E ITERAÇÃO



Coletar feedback dos usuários sobre os protótipos, aprender com os resultados e repetir continuamente para aprimorar as soluções



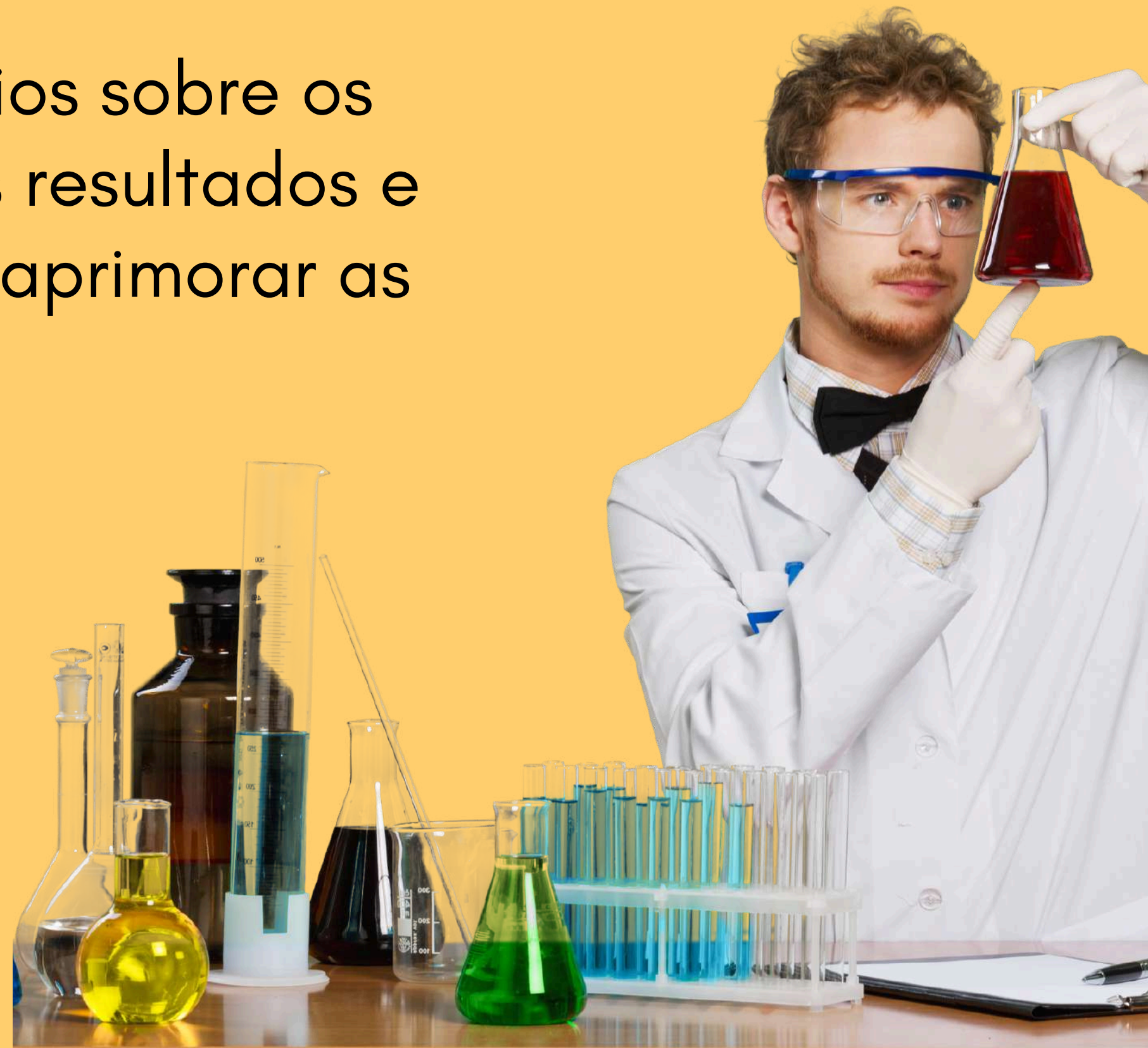
TESTE E ITERAÇÃO



Coletar feedback dos usuários sobre os protótipos, aprender com os resultados e repetir continuamente para aprimorar as soluções



Testar os protótipos com os usuários-alvo



TESTE E ITERAÇÃO



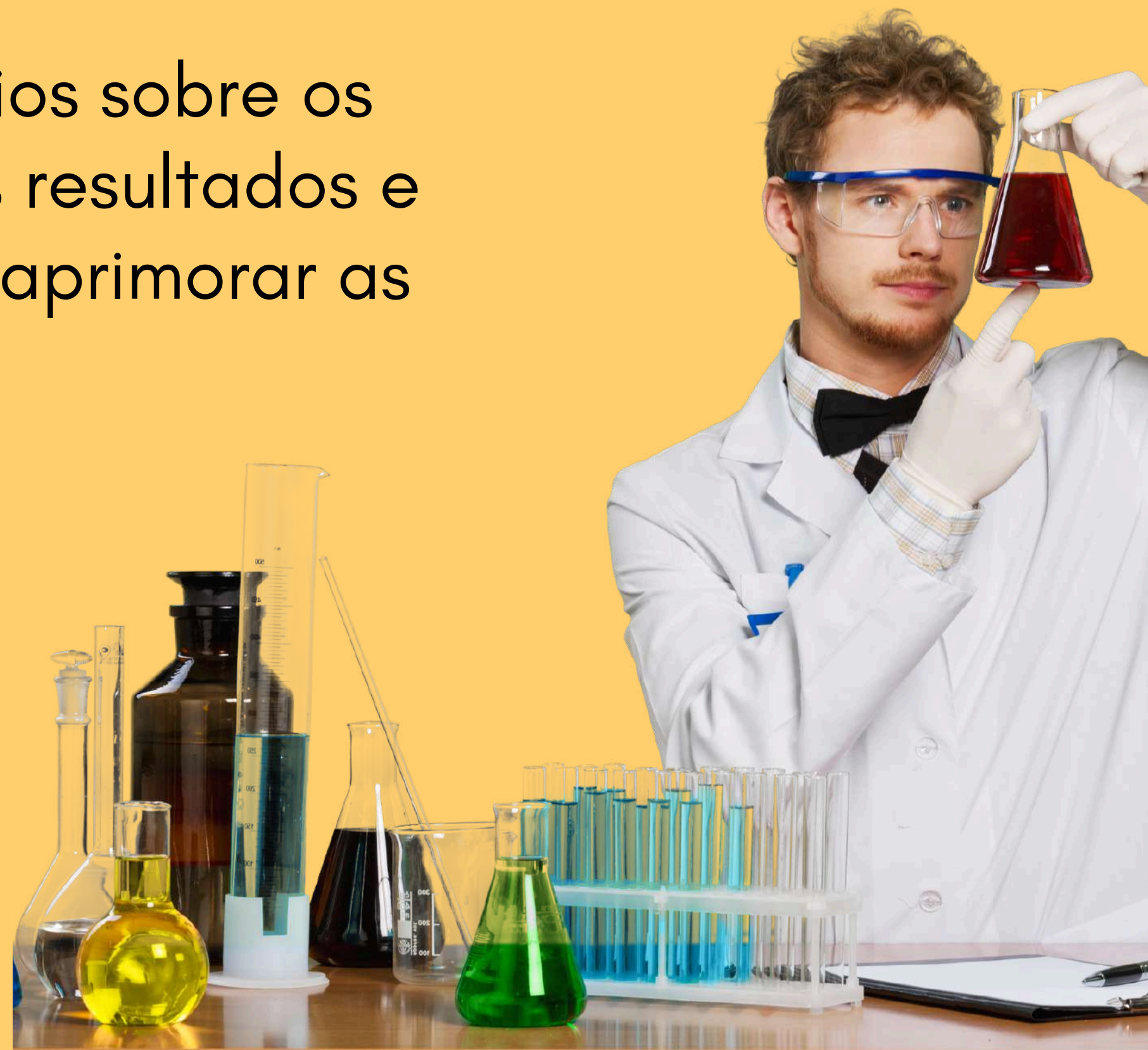
Coletar feedback dos usuários sobre os protótipos, aprender com os resultados e repetir continuamente para aprimorar as soluções



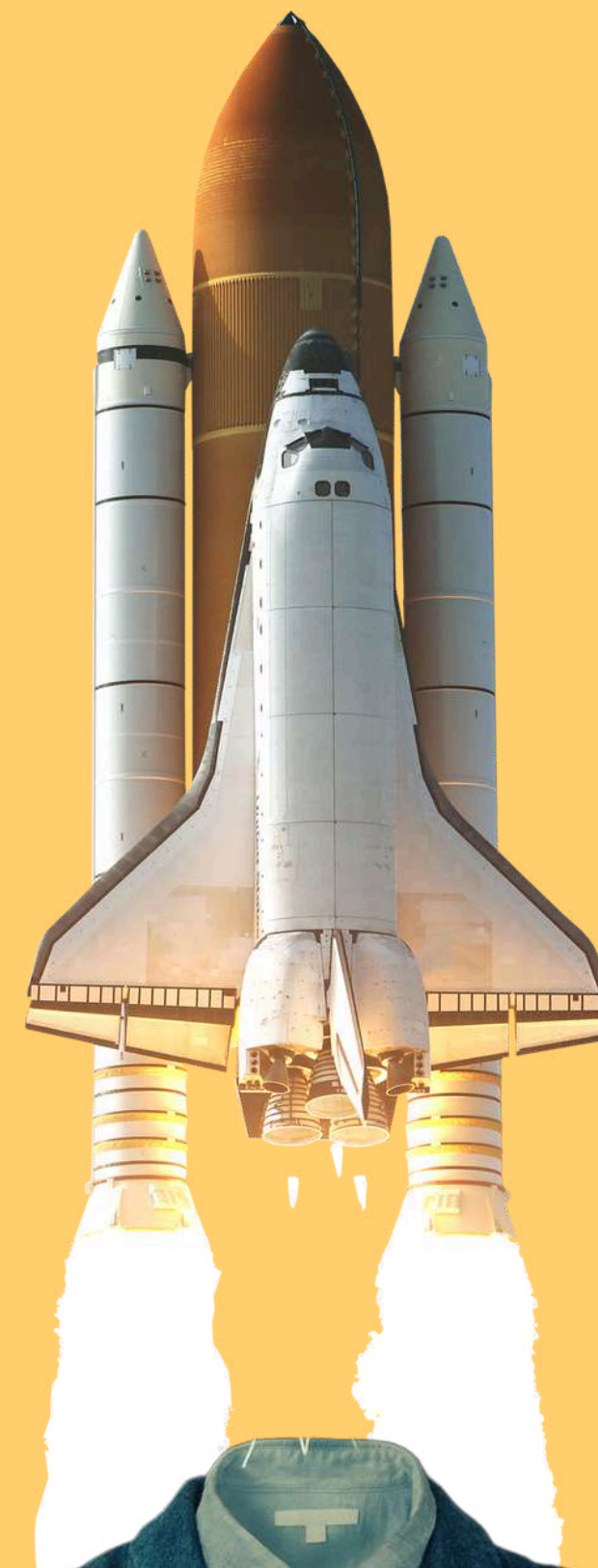
Testar os protótipos com os usuários-alvo



Repetir o processo até chegar a uma solução final



MÃO NA MASSA



Diamante dos problemas

Diamante das soluções



MÃO NA MASSA



Todo o processo
deverá ser pensado
para aplicação no

SEU ÓRGÃO!

ENTENDIMENTO DO PROBLEMA



1

Individualmente, reflita sobre o tema e escreva em post-its os problemas associados (um problema por post-it)



ESCREVA UM PROBLEMA POR POST-IT!

ENTENDIMENTO DO PROBLEMA

2

Em grupo, discutam os problemas apresentados, agrupando os post-its semelhantes



ENTENDIMENTO DO PROBLEMA

3

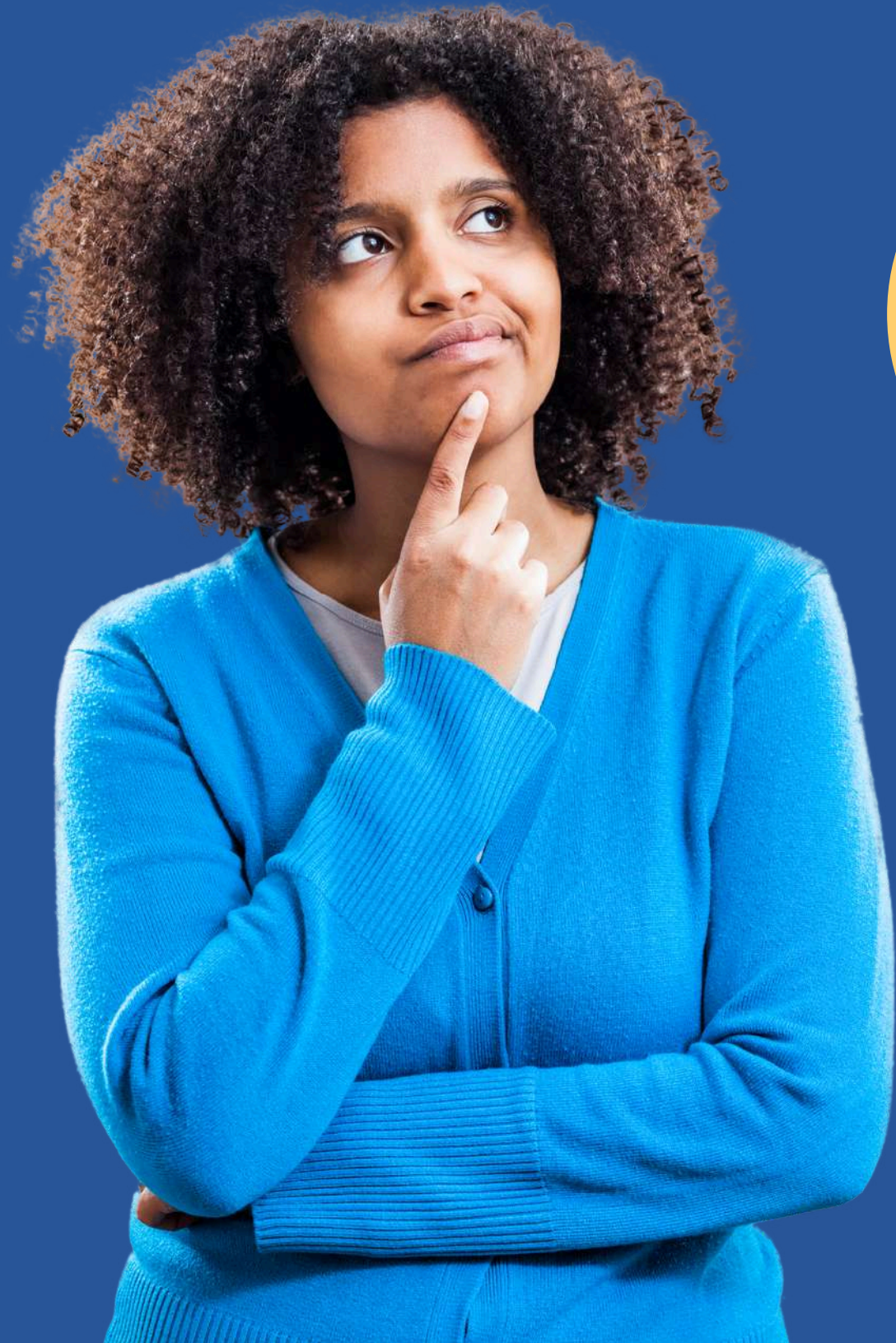
Individualmente, vote em 2 problemas colando adesivo nos que mais achou relevante



**VOCÊ PODE COLOCAR SEUS 2 VOTOS
EM UM MESMO POST-IT**



ENTENDIMENTO DO PROBLEMA



4

Tem impacto na instituição?

Permite uma variedade de soluções?

Motiva a colaboração na instituição?

PERGUNTA-PROBLEMA

4

Escreva o desafio do seu grupo começando com a expressão:

COMO PODEMOS...



Os desafios devem ser abertos e não devem induzir uma resposta óbvia para evitar direcionamentos nas ideias



Diamante dos problemas

Diamante das soluções



PENSANDO NA SOLUÇÃO

1

Individualmente, reflita sobre o desafio escolhido pelo grupo (pergunta-problema) e escreva em post-its possíveis soluções

ESCREVA UMA SOLUÇÃO POR POST-IT!

IMPORTANTE ESCREVER TUDO O QUE VIER À CABEÇA, SEM CENSURAS



PENSANDO NA SOLUÇÃO

2

Em grupo, discutam as soluções apresentadas, agrupando os post-its semelhantes.



MATRIZ IMPACTO/ESFORÇO

+

IMPACTO

1

BAIXO ESFORÇO E ALTO IMPACTO:

Tarefas + importantes e que podem gerar resultados positivos

FAÇA AGORA!

ALTO ESFORÇO E ALTO IMPACTO:

Tarefas + complexas e que podem gerar resultados positivos

AGENDE!

BAIXO ESFORÇO E BAIXO IMPACTO:

Tarefas + rotineiras, que são mais rápidas de serem finalizadas

DELEGUE!

ALTO ESFORÇO E BAIXO IMPACTO:

Tarefas + desgastantes e que trazem resultados pouco relevantes

ELIMINE!

—

ESFORÇO

+

PENSANDO NA SOLUÇÃO

3

Individualmente, vote em 2 soluções colando adesivo nas que mais achou relevante.



**VOCÊ PODE COLOCAR SEUS 2 VOTOS
EM UM MESMO POST-IT**



DEFINIÇÃO DA SOLUÇÃO

4

Reescreva a solução
proposta pelo seu grupo

TEM ALTO IMPACTO?

POSSUI BAIXO CUSTO/ESFORÇO?



PROTOTIPAGEM

Hora de desenhar a solução definida pelo seu grupo!



CHAMADA PARA AÇÃO



Plano de ação individualizado para
adequar à realidade da sua instituição

CHAMADA PARA AÇÃO



Plano de ação individualizado para adequar à realidade da sua instituição



Apresentação para gestor máximo do órgão

CHAMADA PARA AÇÃO



Plano de ação individualizado para adequar à realidade da sua instituição



Apresentação para gestor máximo do órgão



Teste e iteração

Content is no longer available

**"EU NÃO FALHEI, APENAS
ENCONTREI 10 MIL SOLUÇÕES
QUE NÃO FUNCIONARAM."**

Thomas Edison



2108-3351



acessoainformacao@cg.df.gov.br

Controladoria-Geral do
Distrito Federal

