

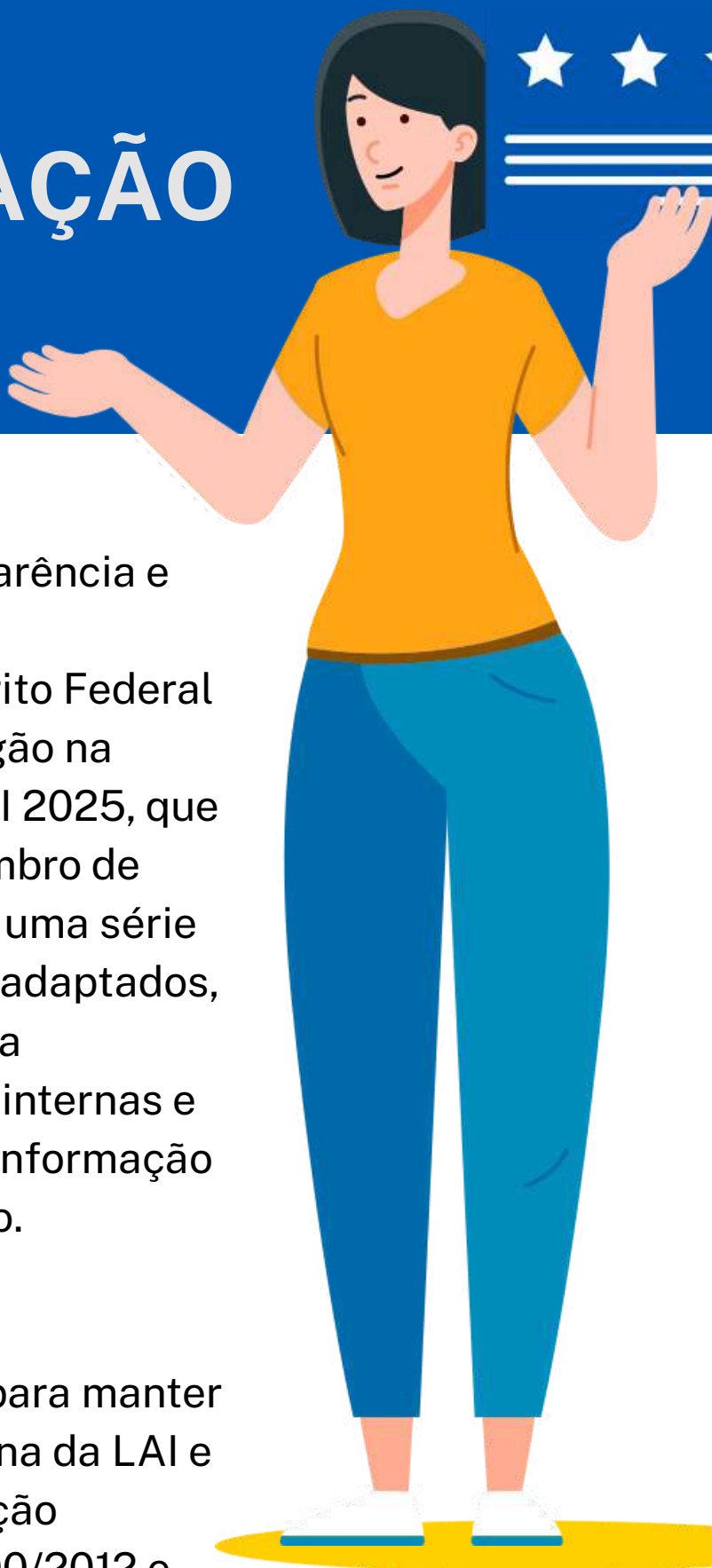


Instruções para aplicação dos materiais para a Semana da LAI 2025

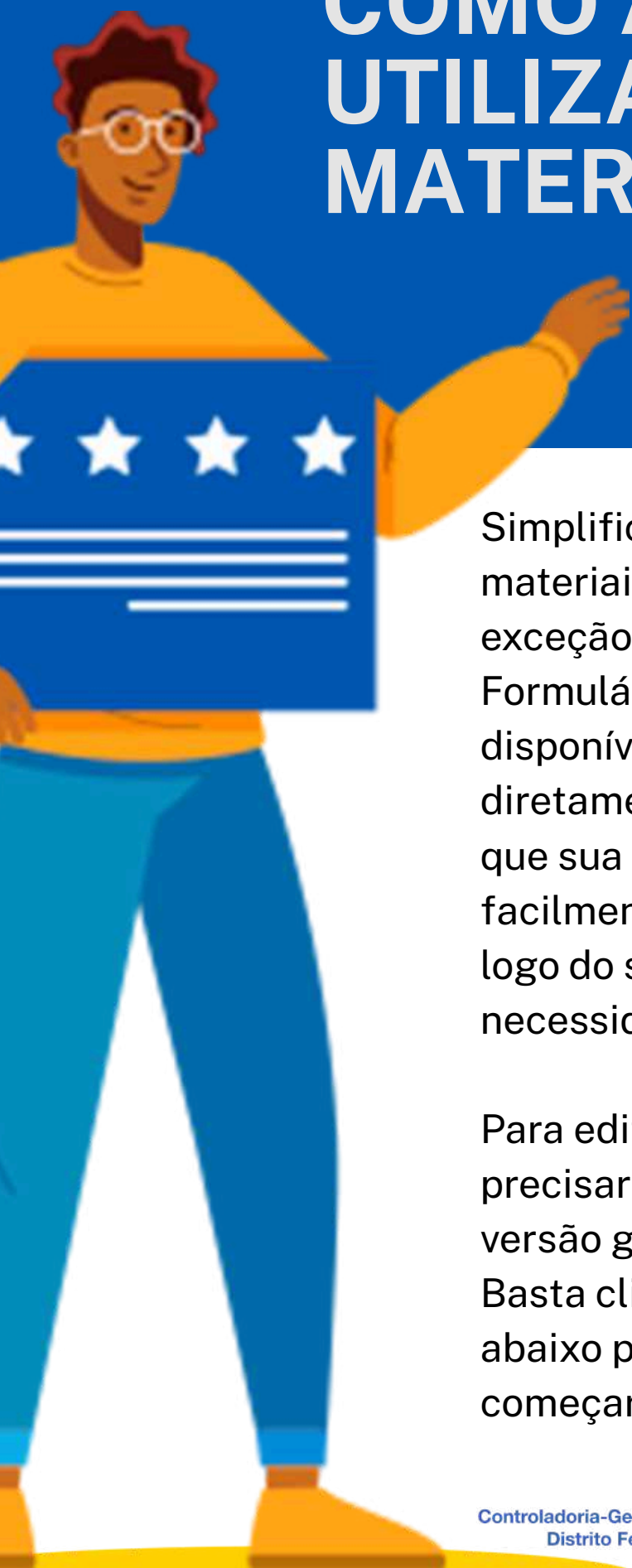
APRESENTAÇÃO

Este guia foi elaborado pela Subcontroladoria de Transparência e Controle Social (SUBTC) da Controladoria-Geral do Distrito Federal (CGDF) para apoiar o seu órgão na realização da Semana da LAI 2025, que ocorrerá de 23 a 26 de setembro de 2025. Nele, você encontrará uma série de materiais consolidados e adaptados, desenvolvidos para facilitar a organização das suas ações internas e promover a Lei de Acesso à Informação em seu ambiente de trabalho.

Todos os materiais foram cuidadosamente ajustados para manter a identidade visual da Semana da LAI e garantir fidelidade à legislação específica do DF (Lei nº 4.990/2012 e Decreto nº 34.276/2013).



COMO ACESSAR E UTILIZAR OS MATERIAIS



Simplificamos o acesso! Todos os materiais gráficos e de texto (com exceção do Quiz Kahoot e do Formulário de Avaliação final) estão disponíveis em formato 100% editável diretamente no Canva. Isso permite que sua equipe personalize facilmente o conteúdo, adicione o logo do seu órgão e adapte-o às suas necessidades.

Para editar os materiais, você precisará de uma conta no Canva (a versão gratuita já permite a edição). Basta clicar nos links fornecidos abaixo para cada material e, ao abrir, começar a editar.

CARTAZES



Finalidade:

- Reforçar visualmente conceitos-chave da LAI e promover boas práticas de transparência no dia a dia do seu órgão.



Sugestões de uso:

- Imprima e fixe em murais, elevadores, copas, refeitórios e outras áreas de convivência ou de grande circulação de servidores.
- Utilize como slides de abertura ou de encerramento em reuniões e apresentações internas.
- Compartilhe nas TVs corporativas ou em telas de exibição para mensagens rápidas.

[Link aqui para acessar e editar no Canva](#)



FLUXOGRAMA DO PEDIDO DE ACESSO À INFORMAÇÃO (TRÂMITE INTERNO)



Finalidade:

- Descrever de forma clara e objetiva o processo interno de tratamento de um pedido de acesso à informação dentro do seu órgão, desde o recebimento até a resposta.



Sugestões de uso:

- Imprima e distribua para os setores que detêm informações ou que participam do fluxo de respostas.
- Utilize como material de apoio em treinamentos e reciclagens para servidores novos ou equipes.
- Disponibilize na intranet do órgão como um guia de consulta rápida.

[Link aqui para acessar e editar no Canva](#)



FOLDER DA LAI



Finalidade:

- Apresentar de forma concisa e didática os princípios e a importância da Lei de Acesso à Informação.



Sugestões de uso:

- Imprima e distribua em eventos, recepções, mesas de atendimento ao público ou pontos de informação.
- Disponibilize a versão digital em e-mails internos, newsletters ou no site do seu órgão.
- Pode servir como material de apoio para breves conversas ou apresentações introdutórias sobre a LAI.

[Link aqui para acessar e editar no Canva](#)



QUIZ KAHOOT! OU FORMS MICROSOFT



Finalidade:

- Oferecer uma ferramenta interativa e lúdica para testar e reforçar o conhecimento dos servidores e do público sobre a LAI.



Sugestões de uso:

- Aplique em dinâmicas de grupo durante encontros rápidos, palestras ou workshops.
- Utilize em atividades de integração para estimular o aprendizado divertido.
- Dica: Ao abrir o quiz no Kahoot! ou Forms, você pode ter a opção de "duplicá-lo" para sua própria conta, caso queira personalizá-lo com perguntas específicas do seu órgão.

[Link do Kahoot](#)



[Link do Forms](#)



"DESCUBRA A LAI"



Finalidade:

- Material digital mais aprofundado e didático que pode ser usado para disseminar conhecimentos sobre diversos aspectos da LAI.



Sugestões de uso:

- Disponibilize-o como um "e-booklet" ou cartilha digital na intranet, site ou em newsletters do seu órgão.
- Extraia slides ou informações específicas para montar apresentações personalizadas sobre temas da LAI.
- Adapte o conteúdo para posts em redes sociais, artigos em blogs ou notícias no site institucional.

[Link aqui para acessar e editar no Canva](#)



ROTEIRO PARA ENCONTROS RÁPIDOS (10 MINUTOS)



Finalidade:

- Fornecer um guia prático e conciso para a realização de mini-palestras ou "pílulas do conhecimento" sobre a LAI, ideal para momentos curtos.



Sugestões de uso:

- Utilizar para conversas rápidas e informativas com seu órgão.
- Perfeito para iniciar reuniões ou para uma "pausa para o café" com aprendizado.
- Pode ser adaptado para criar mensagens-chave diárias a serem enviadas por e-mail ou WhatsApp durante a Semana da LAI.

[Link aqui para acessar e editar no Canva](#)



BANNER PARA SITE



Finalidade:

- Promover a Semana da LAI no site oficial do seu órgão, convidando o público interno a conhecer mais sobre o tema e as ações.



Sugestões de uso:

- Insira na página inicial ou em destaque nas seções de notícias/transparência do seu site.



Atenção: O botão "clique aqui e descubra" do banner deve ser configurado para direcionar para uma **página específica sobre a Semana da LAI no site do SEU órgão**. Nessa página, vocês poderão detalhar as ações e a programação local do seu órgão. Além disso, é uma excelente oportunidade para incluir um link para a página oficial da Semana da LAI da CGDF (que será lançada em breve) para aprofundamento.

[Link aqui para acessar e editar no Canva](#)



CARD COM QR CODES DOS MATERIAIS CGDF



Finalidade:

- Facilitar o acesso rápido e prático a materiais e informações importantes sobre a LAI, disponibilizados pela CGDF, via QR Code.



Sugestões de uso:

- Imprima e distribua em eventos, encontros, treinamentos ou reuniões internas.
- Deixe disponível em mesas de recepção, áreas de convivência ou pontos de informação.
- Pode ser exibido em telas de TVs corporativas ou em apresentações.

[Link aqui para acessar e editar no Canva](#)



FORMULÁRIO DE AVALIAÇÃO DA SEMANA DA LAI



Finalidade:

- Coletar feedback sobre as ações e o impacto da Semana da LAI realizadas em seu órgão.



Sugestões de uso:

- **Cada órgão deverá ter seu próprio formulário de avaliação.** Você pode gerar uma cópia do nosso modelo no Microsoft Forms para a conta do seu órgão e personalizá-lo.
- Se preferir outra plataforma (como Google Forms ou similar), utilize o template do Canva com a estrutura das perguntas para copiar e colar o texto e o layout.
- É fundamental que o formulário seja vinculado às ações específicas promovidas pelo seu órgão para uma avaliação precisa.

[Link aqui para acessar e editar no Canva](#)



[Link aqui para acessar o forms](#)



ELEMENTOS DA SEMANA DA LAI





Contamos com o empenho e a criatividade de cada um de vocês para fazer da **Semana da LAI 2025** um grande sucesso em todo o GDF!

Em caso de dúvidas, a Subcontroladoria de Transparência e Controle Social (SUBTC) está à disposição.